

UCHWAŁA NR IX/48/2015

RADY GMINY CISNA

z dnia 18.11.2015r

**w sprawie zmiany Miejscowego Planu Zagospodarowania Przestrzennego
WETLINA 1/2005 w gminie Cisna**

Na podstawie art.18 ust. 2 pkt 5 ustawy z dnia 8 marca 1990r. o samorządzie gminnym (j.t. Dz. U. z 2013r. poz. 594 z późn. zm.) oraz art. 20 ust. 1 w związku z art. 27 ustawy z dnia 27 marca 2003 r. o planowaniu i zagospodarowaniu przestrzennym (j.t. Dz. U. 2015 r., poz. 199 z późn. zm.), po stwierdzeniu, że nie narusza ona ustaleń Studium uwarunkowań i kierunków zagospodarowania przestrzennego gminy Cisna uchwalonego Uchwałą Rady Gminy w Cisnej Nr XXII/238/2001 z dnia 7 lutego 2001r.

**Rada Gminy Cisna
uchwala, co następuje**

§ 1

1. Uchwala się zmianę Miejscowego Planu Zagospodarowania Przestrzennego WETLINA 1/2005 w gminie Cisna uchwalonego uchwałą Nr VI/22/2007 Rady Gminy w Cisnej z dnia 20 marca 2007 roku (Dz. Urz. Województwa Podkarpackiego Nr 43 poz.1161 z dnia 28 maja 2007 roku) wraz z późniejszą zmianą, zwaną dalej zmianą planu.

§ 2

1. Zmiana planu obejmuje:
 - 1) na rysunku planu zmienia się przeznaczenie terenu zabudowy usługowej – usługi publiczne oznaczone symbolem UP1 na teren zabudowy usług – usługi turystyczne, oznaczone symbolem UT 5;
 - 2) w treści uchwały wprowadza się następujące zmiany:
 - a) w rozdziale II, § 7, w ust. 1 w pkt 1, w literze n, po słowach „cieku wodnego” dodaje się przecinek i wyrażenie o brzmieniu: „za wyjątkiem terenu zabudowy usług – usługi turystyczne, oznaczonego symbolem UT5”.
 - b) w rozdziale II, § 7, w ust. 2, skreśla się pkt 2 i pkt 3 lit a;
 - c) w rozdziale II, § 7, w ust. 2, w pkt 3 lit c, po symbolu UT1-UT3 i po przecinku wprowadza się symbol „UT5”;
 - d) w rozdziale II, § 8, skreśla się ust. 1.
 - e) w rozdziale II, § 8 po ust. 8a, wprowadza się ust. 8b o brzmieniu:

„8b. Wyznacza się **teren zabudowy usług – usługi turystyczne**, oznaczony na rysunku planu symbolem **UT5**, z przeznaczeniem pod hotele, motele, schroniska turystyczne, pensjonaty, itp.

- 1) Na terenie, o którym mowa w ust. 8b dopuszcza się lokalizacje:
 - a) handlu oraz usług związanych z obsługą turystyki np. gastronomii, jako lokali w budynkach usług turystycznych, przy czym funkcja ta może stanowić nie więcej niż 20% powierzchni użytkowej budynku usług turystycznych;
 - b) funkcji usługowej w kondygnacji podziemnej budynku;
 - c) budynków rekreacji indywidualnej;
 - d) budownictwa mieszkaniowego w budynkach usług turystycznych, przy czym funkcja mieszkaniowa może stanowić nie więcej niż 30% powierzchni użytkowej budynku usługowego;
 - e) budynków gospodarczych, wiat i altan oraz garaży wolnostojących lub wbudowanych w kubaturę budynków;
 - f) zieleni urządzonej, oczek wodnych, małej architektury, urządzeń sportowych i rekreacyjno-wypoczynkowych (np. baseny kąpielowe, korty, boiska do gier, place zabaw dla dzieci);

- 5) Zasady modernizacji, rozbudowy i budowy systemu komunikacji jak w rozdziale II, § 7, ust. 3.
- 6) Zasady modernizacji, rozbudowy i budowy systemu infrastruktury technicznej jak w rozdziale II, § 7, ust. 4."

f) w § 9 po literze b wprowadza się literę c o brzmieniu:

„ c) przeznaczonych pod zabudowę usługową – usługi turystyczne, oznaczoną na rysunku planu symbolem UT5 – w wysokości 1%”.

§ 3

1. Załącznikami do niniejszej uchwały są:

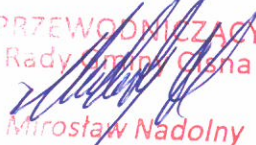
- 1) załącznik graficzny nr 1 – Rysunek zmiany planu w skali 1:2000 stanowiący integralną część uchwały;
- 2) załącznik nr 2 – rozstrzygnięcie o sposobie rozpatrzenia uwag do projektu zmiany planu;

§4

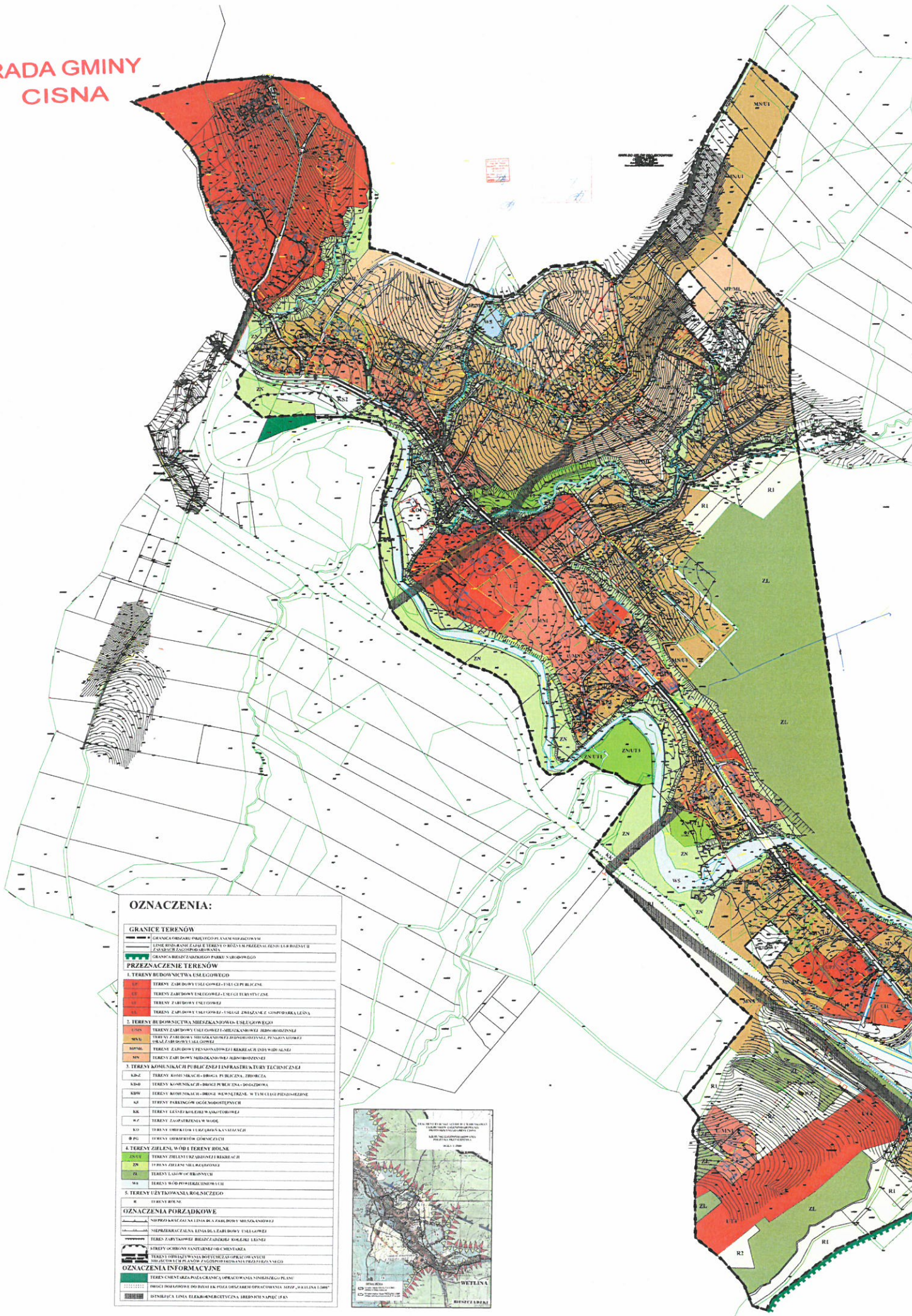
Wykonanie Uchwały powierza się Wójtowi Gminy Cisna.

§5

Uchwała wchodzi w życie po upływie 14 dni od dnia jej ogłoszenia w Dzienniku Urzędowym Województwa Podkarpackiego.

PRZEWODNICZĄCY
Rady Gminy Cisna

Mirosław Nadolny

**RADA GMINY
CISNA**



OZNACZENIA:

GRANICE TERENÓW

- GRANICA OBSZARU OGRANICZENIA PRACY W ZAKRESIE
- LINIE RODZAJNIE I KLAS I TERENY O RÓŻNYM PRZEZNACZENIU BRANŻOWYM
- GRANICA MIEJSCOWOŚCI
- GRANICA MIEJSCOWOŚCI (WYDZIAŁY TERENOWE)

PRZEZNACZENIE TERENÓW

1. TERENY BUDOWNICTWA USŁUGOWEGO

- U** TERENY ZABUDOWY USŁUGOWEJ I USŁUGI PUBLICZNE
- U1** TERENY ZABUDOWY USŁUGOWEJ I USŁUGI TURYSTYCZNE
- U2** TERENY ZABUDOWY USŁUGOWEJ
- U3** TERENY ZABUDOWY USŁUGOWEJ I USŁUGI ZWIĄZANE Z GOSPODARstwEM

2. TERENY BUDOWNICTWA MIESZKANOWO-USŁUGOWEGO

- U4** TERENY ZABUDOWY USŁUGOWEJ I MIESZKANOWEJ BUDOWNICTWA
- MUS** TERENY ZABUDOWY MIESZKANOWEJ BUDOWNICTWA PIONOWYKORZYSTAJĄCEGO
- MMS** TERENY ZABUDOWY MIESZKANOWEJ BUDOWNICTWA
- MN** TERENY ZABUDOWY MIESZKANOWEJ BUDOWNICTWA

3. TERENY KOMUNIKACJI PUBLICZNEJ I INFRASTRUKTURY TECHNICZNEJ

- KbZ** TERENY KOMUNIKACJI PUBLICZNEJ - DROGI
- KbS** TERENY KOMUNIKACJI PUBLICZNEJ - DROGI
- KbP** TERENY KOMUNIKACJI PUBLICZNEJ - DROGI
- Kb** TERENY KOMUNIKACJI PUBLICZNEJ - DROGI
- KbT** TERENY KOMUNIKACJI PUBLICZNEJ - DROGI
- KbU** TERENY KOMUNIKACJI PUBLICZNEJ - DROGI
- KbV** TERENY KOMUNIKACJI PUBLICZNEJ - DROGI
- KbW** TERENY KOMUNIKACJI PUBLICZNEJ - DROGI
- KbX** TERENY KOMUNIKACJI PUBLICZNEJ - DROGI
- KbY** TERENY KOMUNIKACJI PUBLICZNEJ - DROGI
- KbZ** TERENY KOMUNIKACJI PUBLICZNEJ - DROGI

4. TERENY ZIELENI, WODI I TERENY ROŚLIN

- ZN1** TERENY ZIELIENI REZERWACYJNE
- ZN2** TERENY ZIELIENI REZERWACYJNE
- ZN3** TERENY ZIELIENI REZERWACYJNE
- ZL** TERENY LASÓW
- W** TERENY WODNE

5. TERENY UZDROWISKI I KURORTOWE

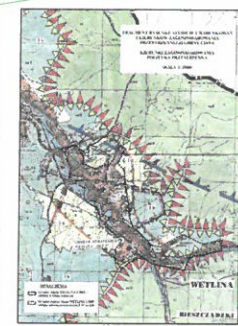
- U** TERENY UZDROWISKI I KURORTOWE

OZNACZENIA PORZĄDKOWE

- OZNACZENIA PORZĄDKOWE
- OZNACZENIA PORZĄDKOWE
- OZNACZENIA PORZĄDKOWE

OZNACZENIA INFORMACYJNE

- OZNACZENIA INFORMACYJNE
- OZNACZENIA INFORMACYJNE
- OZNACZENIA INFORMACYJNE



WYDZIAŁ
BUDOWNICTWA
100000

Załącznik Nr 2 do UCHWAŁY NR IX/48/2015
RADY GMINY CISNA
z dnia 18.11.2015 roku
w sprawie uchwalenia zmiany Miejscowego Planu
Zagospodarowania Przestrzennego „WETLINA 1/2005”

Rozstrzygnięcie o sposobie rozpatrzenia uwag do projektu zmiany planu

W trakcie wyłożenia do publicznego wglądu projektu zmiany Miejscowego Planu Zagospodarowania Przestrzennego „WETLINA 1/2005” wpłynęła jedna uwaga, która rozstrzygnięciem Wójta Gminy Cisna nie została uwzględniona. Stosownie do art. 17 pkt 14 ustawy o planowaniu i zagospodarowaniu przestrzennym wójt przedstawia radzie gminy projekt planu miejscowego wraz z listą nieuwzględnionych uwag.

Rozstrzygnięcie Rady Gminy Cisna o sposobie rozpatrzenia uwagi jest następujące:

Uwaga nr 1

STOWARZYSZENIE ROZWOJU WETLINY I OKOLIC

38-608 Wetlina

dotyczy pozostawienia w dotychczasowym stanie prawnym, tj. utrzymanie dotychczasowego przeznaczenia terenu na cele publiczne oznaczone symbolem UP1.

Rozstrzygnięcie – uwaga nieuwzględniona – rozpatrzona negatywnie

W projekcie zmiany Miejscowego Planu Zagospodarowania Przestrzennego „WETLINA 1/2005” obszar objęty zmianą planu został przeznaczony na teren zabudowy usług – usługi turystyczne o symbolu UT5.

Uzasadnienie

W obowiązującym MPZP „WETLINA 1/2005” teren objęty zmianą został określony jako „teren zabudowy usługowej – usługi publiczne z przeznaczeniem pod usługi oświaty” oznaczony symbolem UP1. Na terenie tym znajduje się budynek szkoły, w którym obecnie mieści się Młodzieżowe Schronisko Turystyczne (szkoła w Wetlinie została zlikwidowana).

Podjęta przez Radę Gminy Cisna Uchwała Nr XXXI/128/2013 z dnia 26 kwietnia 2013 r. jednoznacznie określiła przedmiot i zakres zmiany planu (cytat): „... zmiany przeznaczenia terenu usług publicznych (oświat) na teren usług turystycznych z dopuszczeniem zabudowy mieszkaniowej i rekreacji indywidualnej w granicach oznaczonych na załączniku graficznym do uchwały konturem „granica obszaru UP1””

Podjęcie uchwały w sprawie przystąpienia do sporządzenia zmiany MPZP „WETLINA 1/2014” stosownie do art.14 ust.5 ustawy z dnia 27 marca 2003r. o planowaniu i zagospodarowaniu przestrzennym (Dz.U. z 2015 r. poz. 199 z późn. zm.) zostało poprzedzone analizą dotyczącą zasadności przystąpienia do sporządzenia planu i analizą stopnia zgodności przewidywanych rozwiązań z ustaleniami Studium Uwarunkowań i Kierunków zagospodarowania Przestrzennego Gminy Cisna uchwalonego Uchwałą Nr XXII/238/2001 z dnia 07 lutego 2001 r. W analizach tych uznano, że istnieje uzasadniona potrzeba sporządzenia zmiany planu, a przyjęte rozwiązania w zmianie planie będą zgodne ze Studium.